



CAPKOLD® SISTEMAS COOK-CHILL

SISTEMA DE COMPRESOR DE AIRE MODELO CKAC

El compresor de aire CapKold® ha sido diseñado para suministrar el volumen suficiente de aire comprimido limpio, a alta presión de 90 PSIG (6,2 bar.) necesario para todos los equipos movidos neumáticamente, y para los componentes de la cocina de cocción/enfriamiento CapKold®.

NOMBRE DEL PROYECTO:

EMPLAZAMIENTO:

ELEMENTO Nº:

CANT:

MODELO Nº:

AIA Nº:

SIS Nº:

MODELOS DISPONIBLES:

- CKAC-3-6H (tanque horizontal 3CV, 60 Galones (227 litros))
- CKAC5-8H (tanque horizontal 5CV, 80 Galones (303 litros))
- CKAC7.5-12H (tanque horizontal 7,5CV, 120 Galones (454 litros))
- CKAC10-12H (tanque horizontal 10CV, 120 Galones (454 litros))
- CKAC15-12H (tanque horizontal 15CV, 120 Galones (454 litros))

GUÍA PARA DIMENSIONAMIENTO DEL COMPRESOR DE AIRE:

Revise el paquete de equipos propuestos, y anote los componentes que emplean aire comprimido. Multiplique el flujo por el número de máquinas, y el total de la columna más a la derecha le indicará el total máximo en lit/min

Componente del sistema	Caudal	X Nº./ Unidades	= Sub total
Marmita válvula aire 3" (7,62)	1 scfm (17 lit/min)		
Llenado bomba CKPF/3	10 scfm (170 lit/min)		
Cierre CVE	8 scfm (133 lit/min)		
Cierre CVW	8 scfm (133 lit/min)		
Enfriador de tambor por lotes	1 scfm (17 lit/min)		
CKT/CT 50 o 100	1 scfm (17 lit/min)		
CKCT-5 10 o 20	1 scfm (17 lit/min)		
Otros:	scfm (lit/min)		
Total Todos los componentes especificados			

NOTAS:

- Si la bomba/llenado CKPF/3 (con cierre) y los adicionales modelos CVE o CVW de cierre al vacío no se usan simultáneamente, se podrán restar 133 lit/min de las necesidades totales de aire
- Si se han especificado varias marmitas con válvulas neumáticas, solamente una necesitará normalmente aire durante la transferencia de producto con la bomba/llenado CKPF/3

- Se pueden especificar tanques verticales en instalaciones que sufran limitaciones de espacio. Unidades vertical y horizontales de un mismo tamaño, tienen un rendimiento similar

GUÍA DE MODELOS DE COMPRESORES DE AIRE:

Para asegurar un volumen de aire suficiente, especifique un compresor con lit/min igual o superior al total de lit/min que requiera todo el sistema con los componentes y aplicaciones citadas anteriormente.

Modelo Nº.	LIT/MIN	CV	Capacidad (litros)
CKAC3-6	9.7 (275)	3	60 (227)
CKAC5-8	16.5 (467)	5	80 (303)
CKAC7.5-12	22.9 (648)	7.5	120 (454)
CKAC10-12	34.8 (985)	10	120 (454)
CKAC15-12	49 (1387)	15	120 (454)

CONSTRUCCIÓN DEL COMPRESOR DE AIRE (TODOS LOS MODELOS):

- Compresor de pistón con lubricación por barboteo con cilindros y cabezales de fundición
- Aleación de acero, láminas de admisión con auto limpieza
- Motor eléctrico homologado NEMA con carcasa cerrada y correa articulada
- Filtro/silenciador de admisión de aire

SISTEMAS DE CONTROL:

- Interruptor automático de inicio/paro
- Manómetro 0-200 PSIG (0-13,8 BAR) en el tanque
- Desagüe manual del tanque
- Secador de aire refrigerado
- Desagüe automático del tanque
- Amortiguadores contra vibraciones
- Arrancadores magnéticos montados y conectados
- Control de nivel bajo de aceite
- Refrigerador de aire tras el enfriador (montado)

ORIGEN DE FABRICACIÓN: Diseñado y fabricado en Estados Unidos.

Sistema de aire comprimido CKAC.

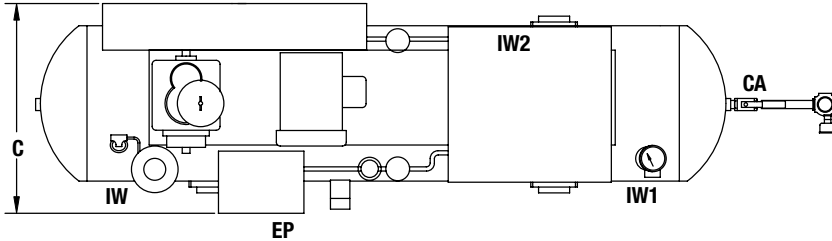
OPCIONALES/ ACCESORIOS:

- El tanque vertical receptor de aire y el secador de aire refrigerado se suministran sueltos y se montan por separado.

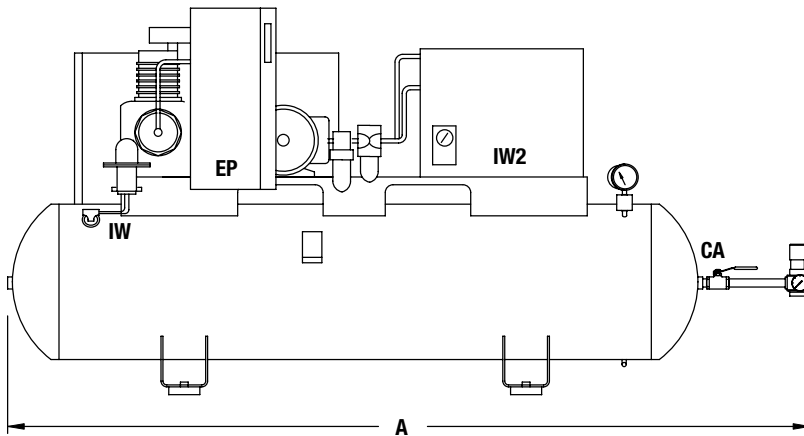
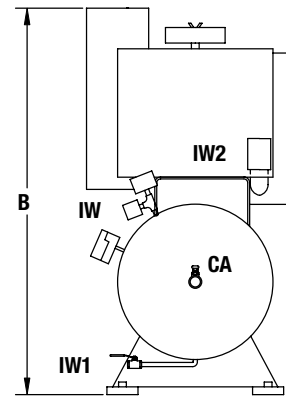


COMPRESOR DE AIRE CON ARRANCADOR, DESCONEXIÓN, SECADOR DE AIRE, FILTROS Y REGULADOR

160677 REV A


VISTA SUPERIOR

LOS FILTROS DE AIRE SE SUMINISTRAN E INSTALAN


VISTA FRONTAL

VISTA LATERAL
DIMENSIONES FÍSICAS

MODELO	A	B	C	HUECOS RECOMENDADOS			
				FRONTAL	DERECHA	IZQUIERDA	TRASERO
CKAC3-6H	70" (178 cm)	50" (127 cm)	31-1/2" (80,0 cm)	48" (122 cm)	12" (30,5 cm)	12" (30,5 cm)	12" (30,5 cm)
CKAC5-8H	77" (196 cm)	50" (127 cm)	31-1/2" (80,0 cm)	48" (122 cm)	12" (30,5 cm)	12" (30,5 cm)	12" (30,5 cm)
CKAC7.5-12H	100-1/2" (255 cm)	50" (127 cm)	27" (68,6 cm)	48" (122 cm)	12" (30,5 cm)	12" (30,5 cm)	12" (30,5 cm)
CKAC10-12H	100-1/2" (255 cm)	55" (140 cm)	28-1/4" (71,8 cm)	48" (122 cm)	12" (30,5 cm)	12" (30,5 cm)	12" (30,5 cm)
CKAC15-12H	100-1/2" (255 cm)	55" (140 cm)	28-1/4" (71,8 cm)	48" (122 cm)	12" (30,5 cm)	12" (30,5 cm)	12" (30,5 cm)

CONEXIONES DE SUMINISTROS (TODOS LOS MODELOS)

SÍMBOLO	CA	IW	IW1	IW2	EP
DESCRIPCIÓN	SALIDA DE AIRE COMPRIMIDO	DESAGÜE AUTOMÁTICO	DESAGÜE MANUAL DEL TANQUE	TANQUE SECADOR REFRIGERANTE	SUMINISTRO DE CORRIENTE
CONEXIÓN	3/4" NPT	1/4" NPT	3/8" NPT	1/4" HOSE (TUBO 1/4" (0,6 cm))	3/4" (8,26 cm)

REQUISITOS DE LOS SUMINISTROS

MODELO	AIRE COMPRIMIDO @ 175 PSI (12 BAR)	ELÉCTRICOS		PESO (lbs./kg.)
		CV	208, 230/460/3/60	EXPEDICIÓN
CKAC3-8H	9.7 CFM (275 LIT/MIN)	3	12 A, 11 A, 6 A	580/263
CKAC5-8H	16.5 CFM (467 LIT/MIN)	5	20 A, 19 A, 11 A	630/286
CKAC7.5-12H	22.9 CFM (648 LIT/MIN)	7.5	29 A, 26 A, 15 A	920/417
CKAC10-12H	34.8 CFM (985 LIT/MIN)	10	36 A, 32 A, 18 A	990/449
CKAC15-12H	49 CFM (1387 LIT/MIN)	15	48 A, 44 A, 22 A	1080/490

NOTA: NO INSTALAR EN EXTERIOR, O EN AMBIENTE FRÍO DE CONGELACIÓN O EN LUGARES A MÁS DE 100° F (38°C).